

1x2 8K HDMI® Switch 4K 120Hz Compatible



English

HDMI®

www.cablematters.com

Contact support@cablematters.com for questions

Switch HDMI® 1x2 8K Compatible 4K 120Hz



Français

HDMI®

www.cablematters.com

Switch HDMI® 1x2 8K

Consignes d'installation

- 1) Éteignez tous les appareils.
- 2) Connectez un écran au port HDMI OUT du switch.
- 3) Connectez les appareils HDMI aux ports HDMI IN du switch.
- 4) En option : connectez un câble micro USB (non inclus) du port POWER à un chargeur mural ou à un port USB libre sur l'écran.
- 5) Mettez les appareils sous tension et changez l'entrée de l'écran pour l'entrée HDMI du switch.

Consignes d'utilisation

- Pour permuter les appareils, appuyez sur le bouton situé au centre du switch. Une LED s'allume pour indiquer le périphérique HDMI qui est actif.
- Pour activer la permutation automatique, maintenez le bouton enfoncé pendant 3 secondes. Les LEDs clignotent 3 fois lorsque la permutation automatique est activée ou 5 fois lorsqu'elle est désactivée.

Astuces de dépannage

- Pour la prise en charge de la fonction 4K 120Hz ou 8K, connectez le switch à un port compatible sur l'écran.
- Sur certains téléviseurs, les fonctions HDMI avancées doivent être activées manuellement.
- N'utilisez pas de câbles HDMI de plus de 2 mètres / 6,6 pieds. En cas de scintillement, utilisez des câbles HDMI plus courts.
- L'alimentation du switch se fait via le bus. Une alimentation externe n'est donc pas nécessaire. Sur certains appareils, il peut être nécessaire de connecter un câble d'alimentation micro USB à un chargeur mural ou à un port USB libre.

1x2 8K-HDMI®-Switch 4K-120-Hz-kompatibel



Deutsch

HDMI®

www.cablematters.com

Pour toutes questions, veuillez contacter support@cablematters.com

1x2 8K-HDMI®-Switch

Installationshinweise

- 1) Alle Geräte ausschalten.
- 2) Schließen Sie einen Bildschirm an den HDMI-OUT-Anschluss des Switches an.
- 3) Schließen Sie HDMI-Geräte an die HDMI-IN-Anschlüsse des Switches an.
- 4) Optional: Verbinden Sie den POWER-Anschluss über ein Micro-USB-Kabel (nicht im Lieferumfang enthalten) mit einem Ladegerät oder einem freien USB-Anschluss am Bildschirm.
- 5) Schalten Sie die Geräte ein und ändern Sie den Bildschirm-Eingang auf den HDMI-Eingang des Switches.

Bedienungsanleitung

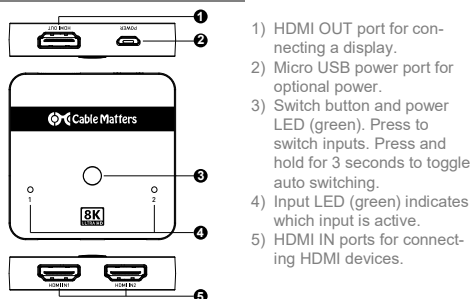
- Um die HDMI-Geräte zu wechseln, drücken Sie die Taste in der Mitte des Switches. Eine LED leuchtet auf, um anzuzeigen, welches HDMI-Gerät aktiv ist.
- Um die automatische Umschaltung zu aktivieren, halten Sie die Taste 3 Sekunden lang gedrückt. Die LEDs blinken 3 Mal, wenn die automatische Umschaltung aktiviert ist, oder 5 Mal, wenn die automatische Umschaltung deaktiviert ist.

Tipps zur Fehlerbehebung

- Für die Unterstützung von 4K 120Hz oder 8K schließen Sie den Switch an einen unterstützten Anschluss des Bildschirms an.
- Erweiterte HDMI-Funktionen müssen bei einigen Fernsehgeräten manuell aktiviert werden.
- Verwenden Sie keine HDMI-Kabel mit einer Länge von mehr als 2 Metern / 6,6 Fuß. Wenn Flackern auftritt, verwenden Sie kürzere HDMI-Kabel.
- Der Switch wird über den Bus mit Strom versorgt und benötigt keine externe Stromversorgung. Bei einigen Geräten kann es erforderlich sein, ein Micro-USB-Netzwerk an ein Ladegerät oder einen freien USB-Anschluss anzuschließen.

Wenden Sie sich mit Fragen an support@cablematters.com

Product Diagram



- 1) HDMI OUT port for connecting a display.
- 2) Micro USB power port for optional power.
- 3) Switch button and power LED (green). Press to switch inputs. Press and hold for 3 seconds to toggle auto switching.
- 4) Input LED (green) indicates which input is active.
- 5) HDMI IN ports for connecting HDMI devices.

Technical Specifications

- Host Connector: 1x HDMI female
- Device Connectors: 2x HDMI female
- Power: Micro USB - 5V / 1A (Optional)
- Video Bandwidth: 48Gbps
- Video Resolution Support: Up to 8K@60Hz 4:4:4 10bit or 8K@60Hz 4:2:0 12bit or 4K@120Hz 4:4:4 12bit
- Feature Support: HDCP 2.3, HDR, HDR10, HDR10+, Dolby Vision, HLG Pass-Through, VRR, ALLM, QFT
- Color Depth: 8-bit, 10-bit, 12-bit
- Color Space: RGB, YCbCr 4:4:4 / 4:2:2 / 4:2:0
- HDMI Audio Formats: LPCM, Dolby Digital/Plus/EX, Dolby TrueHD, Dolby Atmos, DTS, DTS-EX, DTS-96/24, DTS High Res, DTS-HD Master Audio, DSD

Customer Support and Contact Information

Cable Matters offers lifetime technical support as an integral part of our commitment to provide industry leading solutions. Email us with any questions at support@cablematters.com.

Warranty Information

This product is backed by a limited one-year warranty. Cable Matters warrants its products against defects in materials and workmanship for the periods noted, following the initial date of purchase. During this period, the products may be returned for repair or replaced with equivalent products at our discretion. The warranty covers parts and labor costs only. Cable Matters does not warrant its products from defects or damages arising from misuse, abuse, alteration, or normal wear and tear.

Limitation of Liability

In no event shall Cable Matters Inc. (including their officers, directors, employees or agents) be liable for any damages (whether direct or indirect, special, punitive, incidental, consequential, or otherwise), loss of profits, loss of business, or any pecuniary loss, arising out of, or related to the use of this product exceeding the actual price paid for the product. Some states do not allow the exclusion or limitation of incidental or consequential damages. If such laws apply, the limitations or exclusions contained in this statement may not apply to you.

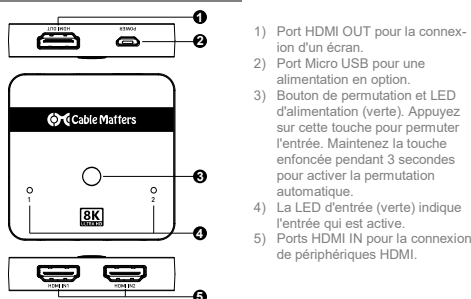
FCC Compliance Statement

This device complies with Part 15 of the FCC Rules. Operation is subject to the following two conditions: 1) This device must not cause harmful interference, and 2) this device must accept any interference received, including interference that may cause undesired operation.

Trademark Statements

Cable Matters® is a registered trademark or trademark of Cable Matters Inc. All rights reserved. All other trademarks are the property of their respective owners. The terms HDMI, HDMI High-Definition Multimedia Interface, and the HDMI logo are trademarks or registered trademarks of HDMI Licensing Administrator, Inc.

Schéma du produit



- 1) Port HDMI OUT pour la connexion d'un écran.
- 2) Port Micro USB pour une alimentation en option.
- 3) Bouton de permutation et LED d'alimentation (verte). Appuyez sur cette touche pour permuter l'entrée. Maintenez la touche enfoncée pendant 3 secondes pour activer la permutation automatique.
- 4) La LED d'entrée (verte) indique l'entrée qui est active.
- 5) Ports HDMI IN pour la connexion de périphériques HDMI.

Caractéristiques techniques

- Connecteur d'hôtes : 1 x prise HDMI femelle
- Connecteur d'appareils : 2 x prises HDMI femelles
- Alimentation : Micro USB - 5V / 1A (en option)
- Bande passante vidéo : 48 Gbps
- Prise en charge de la résolution vidéo : Jusqu'à 8K@60Hz 4:4:4 10bit ou 8K@60Hz 4:2:0 12bit ou 4K@120Hz 4:4:4 12bit
- Prise en charge des fonctionnalités : HDCP 2.3, HDR, HDR10, HDR10+, Dolby Vision, HLG Pass-Through, VRR, ALLM, QFT
- Profondeur de couleur : 8 bits, 10 bits, 12 bits
- Espace de couleur : RGB, YCbCr 4:4:4, YCbCr 4:2:2, YCbCr 4:2:0
- Formats audio HDMI : LPCM, Dolby Digital/Plus/EX, Dolby TrueHD, Dolby Atmos, DTS, DTS-EX, DTS-96/24, DTS High Res, DTS-HD Master Audio, DSD

Support client et contact

Cable Matters offre une assistance technique à vie. Cela fait partie de nos engagements en tant que fournisseur de solutions leader sur le marché. Pour de plus amples informations, veuillez nous contacter à l'adresse support@cablematters.com.

Informations de garantie

Ce produit est couvert par une garantie limitée d'un an. Cable Matters garantit ses produits contre les défauts de matériaux et de fabrication pour les périodes indiquées, à compter de la date d'achat initiale. Pendant cette période, les produits peuvent être retournés pour réparation ou remplacés par des produits équivalents, à notre discrétion. La garantie couvre uniquement les pièces et les frais de main-d'œuvre. Cable Matters ne garantit pas ses produits contre les défauts ou les dommages résultant d'une mauvaise utilisation, d'un abus, d'une altération ou d'une usure normale.

Limitation de responsabilité

En aucun cas, Cable Matters Inc. (y compris ses responsables, directeurs, employés ou agents) ne peut être tenue pour responsable en cas de dommages (directs, indirects, spécifiques, punitifs, consécutifs ou autres), en cas de perte de profits, de perte d'activité ou de toute perte financière concomitante ou relative à l'utilisation de ce produit, pour un montant dépassant le prix réel payé pour le produit. Certains pays ne reconnaissent pas l'intégralité du contenu de la présente clause. Les limitations ou exclusions énumérées ci-dessus sont susceptibles de ne pas vous concerner dans le cas où vous résidez dans lesdits pays.

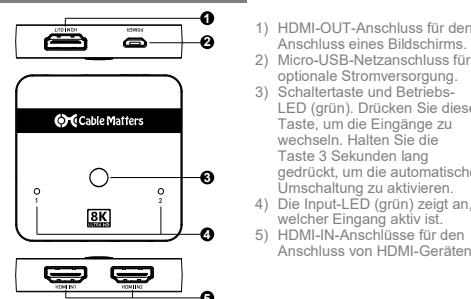
Déclaration de conformité FCC

Cet appareil est conforme à la section 15 de la réglementation de la FCC. Son fonctionnement est soumis aux deux conditions suivantes : 1) cet appareil ne doit causer aucune interférence dangereuse, et 2) cet appareil doit tolérer toutes les interférences reçues, y compris celles susceptibles de provoquer un fonctionnement indésirable.

Déclarations sur les marques commerciales

Cable Matters® est une marque commerciale déposée ou une marque commerciale de Cable Matters Inc. Tous droits réservés. Toutes les autres marques commerciales sont la propriété exclusive de leurs propriétaires respectifs. Les termes HDMI, HDMI High-Definition Multimedia Interface et le logo HDMI sont des marques commerciales ou des marques déposées de HDMI Licensing Administrator, Inc.

Produktdiagramm



- 1) HDMI-OUT-Anschluss für den Anschluss eines Bildschirms.
- 2) Micro-USB-Netzanschluss für optionale Stromversorgung.
- 3) Schaltertaste und Betriebs-LED (grün). Drücken Sie diese Taste, um die Eingänge zu wechseln. Halten Sie die Taste 3 Sekunden lang gedrückt, um die automatische Umschaltung zu aktivieren.
- 4) Die Input-LED (grün) zeigt an, welcher Eingang aktiv ist.
- 5) HDMI-IN-Anschlüsse für den Anschluss von HDMI-Geräten.

Technische Daten

- Host-Anschluss: 1x HDMI-Buchse
- Geräte-Anschlüsse: 2x HDMI-Buchse
- Stromversorgung: Micro-USB - 5V / 1A (optional)
- Video-Bandbreite: 48 Gbps
- Unterstützung von Videoauflösungen: bis zu 8K@60Hz 4:4:4 10bit oder 8K@60Hz 4:2:0 12bit oder 4K@120Hz 4:4:4 12bit
- Unterstützte Funktionen: HDCP 2.3, HDR, HDR10, HDR10+, Dolby Vision, HLG Passthrough, VRR, ALLM, QFT
- Farbtiefe: 8-Bit, 10-Bit, 12-Bit
- Farbraum: RGB, YCbCr 4:4:4 / 4:2:2 / 4:2:0
- HDMI-Audioformate: LPCM, Dolby Digital/Plus/EX, Dolby TrueHD, Dolby Atmos, DTS, DTS-EX, DTS-96/24, DTS High Res, DTS-HD Master Audio, DSD

Kundendienst und Kontaktinformationen

Cable Matters bietet lebenslange technische Betreuung als integralen Bestandteil seines Engagements für branchenführende Lösungen. Falls Sie Fragen haben, schreiben Sie bitte an support@cablematters.com.

Garantiehinweise

Dieses Produkt wird von einer eingeschränkten einjährigen Garantie abgedeckt. Cable Matters garantiert, dass die Produkte während der angegebenen Zeiträume ab Datum des Erstkaufs frei von Material- und Verarbeitungsschäden sind. Während dieses Zeitraums können die Produkte zur Reparatur zurückgesandt oder nach unserem Ermessen durch gleichwertige Produkte ersetzt werden. Die Garantie deckt nur Kosten für Teile und Arbeit ab. Cable Matters gibt keine Garantie auf Defekte oder Schäden seiner Produkte aufgrund von Fehlgebrauch, Missbrauch, Modifizierungen oder normalem Verschleiß.

Haftungsbeschränkung

Cable Matters Inc. (einschließlich seiner Vorstandsmitglieder, Leiter, Angestellten oder Vertreter) ist in keinem Fall haftbar für Schäden (unmittelbare oder mittelbare Schäden, konkrete Schäden, Schadenersatz, Nebenschäden, Folgeschäden oder andere), Gewinnverlust, Verlust von Geschäftsmöglichkeiten oder jegliche finanziellen Verluste, die sich aus der Verwendung dieses Produkts ergeben oder damit in Zusammenhang stehen und über den tatsächlich für das Produkt gezahlten Preis hinausgehen. In manchen Ländern sind Ausschluss oder Einschränkung von Neben- oder Folgeschäden nicht erlaubt. Falls solche Gesetze anwendbar sind, gelten die in dieser Erklärung enthaltenen Einschränkungen oder Ausschlüsse möglicherweise nicht für Sie.

Erklärung zur Einhaltung der FCC-Bestimmungen

Dieses Gerät erfüllt Teil 15 der FCC-Bestimmungen. Der Betrieb unterliegt den folgenden zwei Bedingungen: 1) Dieses Gerät darf keine schädlichen Interferenzen verursachen, und 2) dieses Gerät muss alle empfangenen Interferenzen akzeptieren, einschließlich Interferenzen, die einen unerwünschten Betrieb verursachen können.

Erklärungen zu Markenzeichen

Cable Matters® ist eine eingetragene Marke oder ein Markenzeichen von Cable Matters Inc. Alle Rechte vorbehalten. Alle anderen Markenzeichen sind das Eigentum ihrer jeweiligen Inhaber. Die Begriffe HDMI, HDMI High-Definition Multimedia Interface und das HDMI-Logo sind Markenzeichen oder eingetragene Marken von HDMI Licensing Administrator, Inc.

Conmutador HDMI® 1x2 8K

Compatible con 4K 120Hz



Español

HDMI®

www.cablematters.com

Conmutador HDMI® 1x2 8K

Instrucciones de instalación

- 1) Apague todos los dispositivos.
- 2) Conecte una pantalla al puerto HDMI OUT del conmutador.
- 3) Conecte los dispositivos HDMI a los puertos HDMI IN del conmutador.
- 4) Opcional: Conecte un cable micro USB (no incluido) desde el puerto POWER hasta un cargador de pared o a un puerto USB disponible en la pantalla.
- 5) Encienda los dispositivos y cambie la entrada de la pantalla a la entrada HDMI del conmutador.

Instrucciones de uso

- Para intercambiar dispositivos HDMI, pulse el botón del centro del interruptor. Un LED se iluminará para indicar qué dispositivo HDMI está activo.
- Para activar la conmutación automática, mantenga pulsado el botón durante 3 segundos. Los LEDs parpadearán 3 veces cuando la conmutación automática esté activada o 5 veces cuando la conmutación automática esté desactivada.

Consejos para la resolución de problemas

- Para la compatibilidad con las funciones 4K 120Hz u 8K, conecte el conmutador a un puerto compatible de la pantalla.
- Las funciones avanzadas de HDMI deben activarse manualmente en algunos televisores.
- No utilice cables HDMI de más de 2 metros. Si se producen parpadeos, utilice cables HDMI más cortos.
- El conmutador se alimenta por bus y no requiere alimentación externa. En algunos dispositivos, puede ser necesario conectar un cable de alimentación micro USB a un cargador de pared o a un puerto USB libre.

Interruttore HDMI® 1x2 8K

Compatible con 4K 120Hz



Italiano

HDMI®

www.cablematters.com

Interruttore HDMI® 1x2 8K

Istruzioni per l'installazione

- 1) Spegner tutti i dispositivi.
- 2) Collegare uno schermo alla porta HDMI OUT dello switch.
- 3) Collegare i dispositivi HDMI alle porte HDMI IN dello switch.
- 4) Facoltativo: collegare un cavo micro USB (non incluso) dalla porta POWER a un caricatore a muro o a una porta USB libera sul display.
- 5) Accendere i dispositivi e cambiare l'ingresso dello schermo con l'ingresso HDMI dello switch.

Istruzioni per l'uso

- Per scambiare i dispositivi HDMI, premere il pulsante al centro dell'interruttore. Un LED si accende per indicare il dispositivo HDMI attivo.
- Per attivare la commutazione automatica, tenere premuto il pulsante per 3 secondi. I LED lampeggiano 3 volte quando la commutazione automatica è abilitata o 5 volte quando è disabilitata.

Suggerimenti per la risoluzione dei problemi

- Per supportare le funzioni 4K 120Hz o 8K, collegare lo switch a una porta supportata dello schermo.
- Le funzioni HDMI avanzate devono essere abilitate manualmente su alcuni televisori.
- Non utilizzare cavi HDMI più lunghi di 2 metri. In caso di sfarfallio, utilizzare cavi HDMI più corti.
- Lo switch è alimentato dal bus e non necessita di alimentazione esterna. Su alcuni dispositivi, potrebbe essere necessario collegare un cavo di alimentazione micro USB a un caricatore da parete o a una porta USB libera.

1x2 8K HDMI® スイッチ

4K 120Hz 対応



日本語

HDMI®

www.cablematters.com

1x2 8K HDMI® スイッチ

使用方法

- 1) すべてのデバイスの電源を切る。
- 2) 本スイッチの「HDMI OUT」ポートをディスプレイに接続。
- 3) 本スイッチの「HDMI IN」ポートをHDMIデバイスに接続。
- 4) オプション:Micro USBケーブル (別売り) を使用して、本スイッチの「POWER」ポートを充電器又はディスプレイにあるUSBポートに接続。
- 5) デバイスの電源を入れ、ディスプレイは「HDMI入力」に設定。

操作ガイド

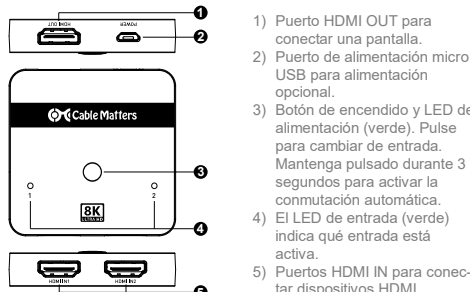
- HDMIデバイスを切り替えるには、スイッチの中央にあるボタンを押します。点灯している緑LEDはどの入力があることを示します。
- 自動的な切り替え機能を起動するには、ボタンを3秒間押し続けます。LEDは3回点滅すると、自動切り替え機能が無効になることを示し、LEDは5回点滅すると、自動切り替え機能が有効になることを示します。

故障診断

- 4K 120K 又は8K機能を実現するには、本スイッチに接続されるディスプレイのポートは4K 120K 又は8K機能に対応する必要があります。
- 一部のテレビでは、HDMI機能を手動で有効にする必要があります。
- 2m以上のHDMIケーブルの使用をお勧めしません。点滅など不具合が発生すれば、もっと短いHDMIケーブルをご使用ください。
- このスイッチはパスパワーで、一般的に外部電源は必要ありません。一部のデバイスでは、micro USB電源ケーブルを充電器または充電USBポートに接続する必要がある場合があります。

お問い合わせ先: support-jp@cablematters.com

Diagrama del producto



- 1) Puerto HDMI OUT para conectar una pantalla.
- 2) Puerto de alimentación micro USB para alimentación opcional.
- 3) Botón de encendido y LED de alimentación (verde). Pulse para cambiar de entrada. Mantenga pulsado durante 3 segundos para activar la conmutación automática.
- 4) El LED de entrada (verde) indica qué entrada está activa.
- 5) Puertos HDMI IN para conectar dispositivos HDMI.

Especificaciones técnicas

- Conector de recepción: 1x HDMI hembra
- Conectores de dispositivos: 2x HDMI hembra
- Alimentación: Micro USB - 5V / 1A (opcional)
- Ancho de banda de vídeo: 48 Gbps
- Soporte de resolución de vídeo: Hasta 8K@60Hz 4:4:4 10bit o 8K@60Hz 4:2:0 12bit o 4K@120Hz 4:4:4 12bit
- Soporte de funciones: HDCP 2.3, HDR, HDR10, HDR10+, Dolby Vision, HLG Pass-Through, VRR, ALLM, QFT
- Intensidad de color: 8 bits, 10 bits, 12 bits
- Formato de color: RGB, YCbCr 4:4:4 / 4:2:2 / 4:2:0
- Formatos de audio HDMI: LPCM, Dolby Digital/Plus/EX, Dolby TrueHD, Dolby Atmos, DTS, DTS-EX, DTS-96/24, DTS High Res, DTS-HD Master Audio, DSD

Atención al cliente e información de contacto
Cable Matters ofrece soporte técnico de por vida como parte integral de nuestro compromiso de proporcionar soluciones líderes en la industria. Envíenos un correo electrónico con cualquier pregunta a support@cablematters.com.

Información sobre la garantía
Este producto está cubierto con una garantía limitada de un año. Cable Matters garantiza sus productos contra los defectos en los materiales y en la fabricación durante los períodos indicados, a partir de la fecha inicial de compra. Durante este período, los productos pueden devolverse para su reparación o sustituirse por productos equivalentes según nuestra decisión. La garantía solo cubre las piezas y los costes de mano de obra. Cable Matters no garantiza sus productos contra defectos o daños derivados del uso indebido, abuso, alteración o desgaste y deterioro normales.

Limitación de la responsabilidad
Cable Matters Inc. (incluidos sus ejecutivos, directores, empleados o agentes) no será responsable en ningún caso de ningún daño (ya sea directo o indirecto, especial, punitivo, incidental, consecuente o de otro tipo), pérdida de beneficios, pérdida de negocios o cualquier pérdida pecuniaria, que surja o esté relacionada con el uso de este producto y que exceda el precio real pagado por el mismo. Algunos estados no permiten la exclusión o la limitación de los daños incidentales o consecuentes. Si se aplican dichas leyes, las limitaciones o exclusiones contenidas en esta declaración pueden no serle de aplicación.

Declaración de cumplimiento del Código estadounidense de Reglamentos Federales (FCC)
Este dispositivo cumple con el Artículo 15 de las normas del FCC. La operación está sujeta a las dos condiciones siguientes: 1) Este dispositivo no debe causar interferencias perjudiciales, y 2) este dispositivo debe aceptar cualquier interferencia recibida, incluyendo las interferencias que puedan causar un funcionamiento no deseado.

Declaraciones de marca
Cable Matters® es una marca registrada o una marca comercial de Cable Matters® Inc. Todos los derechos reservados. Todas las demás marcas comerciales son propiedad de sus respectivos dueños. Los términos HDMI, HDMI High-Definition Multimedia Interface y el logotipo HDMI son marcas comerciales o marcas registradas de HDMI Licensing Administrator, Inc.

Schema del prodotto



- 1) Porta HDMI OUT per il collegamento di uno schermo.
- 2) Porta di alimentazione micro USB per alimentazione opzionale.
- 3) Pulsante di accensione e LED di alimentazione (verde). Premere per commutare gli ingressi. Tenere premuto per 3 secondi per attivare la conmutazione automatica.
- 4) Il LED di ingresso (verde) indica quale ingresso è attivo.
- 5) Porte HDMI IN per il collegamento di dispositivi HDMI.

Specifiche tecniche

- Connettore Host: 1 x HDMI femmina
- Connettori dispositivo: 2x HDMI femmina
- Alimentazione: Micro USB - 5V / 1A (opzionale)
- Larghezza di banda video: 48 Gbps
- Supporto risoluzione video: fino a 8K@60Hz 4:4:4 10bit o 8K@60Hz 4:2:0 12bit o 4K@120Hz 4:4:4 12bit
- Supporto delle funzioni: HDCP 2.3, HDR, HDR10, HDR10+, Dolby Vision, HLG Pass-Through, VRR, ALLM, QFT
- Profondità colore: 8-bit, 10-bit, 12-bit
- Spazi colore: RGB, YCbCr 4:4:4 / 4:2:2 / 4:2:0
- Formati audio HDMI: LPCM, Dolby Digital/Plus/EX, Dolby TrueHD, Dolby Atmos, DTS, DTS-EX, DTS-96/24, DTS High Res, DTS-HD Master Audio, DSD

Assistenza Clienti e Informazioni di contatto
Quale parte integrante del proprio impegno nel fornire soluzioni leader nel settore, Cable Matters offre assistenza tecnica a vita. Per qualsiasi domanda scrivere a support@cablematters.com.

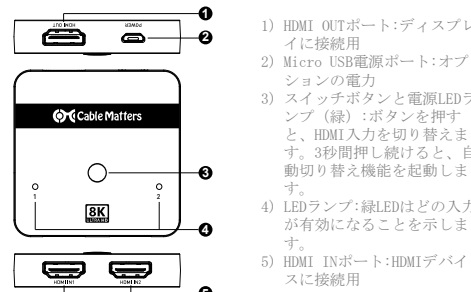
Informazioni sulla garanzia
Questo prodotto è coperto da una garanzia limitata di un anno. Cable Matters garantisce i suoi prodotti contro difetti nei materiali e nella lavorazione per i periodi indicati, a partire dalla data iniziale di acquisto. Durante questo periodo, i prodotti possono essere resi per la riparazione o per essere sostituiti con prodotti equivalenti a nostra discrezione. La garanzia copre solo i costi delle parti di ricambio e della manodopera. Cable Matters non garantisce i propri prodotti da difetti o danni derivanti da uso improprio, abuso, manomissione o normale usura.

Limitazione di responsabilità
In nessun caso Cable Matters Inc. (compresi i propri funzionari, direttori, dipendenti o agenti) potrà essere ritenuta responsabile per eventuali danni (diretti o indiretti, speciali, punitivi, incidentali, consequenziali o di altro tipo), perdita di profitti, perdita di affari o per qualsiasi perdita pecuniaria derivante da o correlata all'uso di questo prodotto che superino il prezzo effettivamente pagato per il prodotto. Alcuni Paesi non consentono l'esclusione o la limitazione di danni incidentali o consequenziali. Se vigono tali leggi, le limitazioni o le esclusioni contenute nella presente informativa potrebbero non essere applicabili.

Dichiarazione di Conformità FCC
Questo dispositivo è conforme alla Parte 15 delle Norme FCC. Il funzionamento è soggetto alle seguenti due condizioni: (1) questo dispositivo non può causare interferenze dannose e (2) questo dispositivo deve accettare qualsiasi interferenza ricevuta, incluse le interferenze che potrebbero compromettere il funzionamento.

Dichiarazioni sui marchi
Cable Matters® è un marchio o un marchio registrato di Cable Matters Inc. Tutti i diritti riservati. Tutti gli altri marchi sono di proprietà dei rispettivi titolari. I termini HDMI, HDMI High-Definition Multimedia Interface e il logo HDMI sono marchi di fabbrica o marchi di fabbrica registrati di HDMI Licensing Administrator, Inc.

接続図



- 1) HDMI OUTポート:ディスプレイに接続用
- 2) Micro USB電源ポート:オプションの電力
- 3) スイッチボタンと電源LEDランプ (緑):ボタンを押すと、HDMI入力を切り替えます。3秒間押し続けると、自動切り替え機能を起動します。
- 4) LEDランプ:緑LEDはどの入力があることを示します。
- 5) HDMI INポート:HDMIデバイスに接続用

技術仕様

- ホストコネクタ: 1x HDMI メス
- デバイスコネクタ: 2x HDMI メス
- 電源: Micro USB- 5V/1A (オプション)
- ビデオ帯域幅: 48Gbps
- ビデオ解像度: 最大8K@60Hz 4:4:4 10bit 又は 8K@60Hz 4:2:0 12bit 又は 4K@120Hz 4:4:4 12bit
- 対応機能: HDCP 2.3, HDR, HDR10, HDR10+, Dolby Vision, HLG Pass-Through, VRR, ALLM, QFT 8-bit, 10-bit, 12-bit
- 色深度: RGB, YCbCr 4:4:4/2:2/4:2:0
- 色空間: LPCM, Dolby Digital/Plus/EX, Dolby TrueHD, Dolby Atmos, DTS, DTS-EX, DTS-96/24, DTS High Res, DTS-HD Master Audio, DSD
- HDMI オーディオフォーマット: LPCM, Dolby Digital/Plus/EX, Dolby TrueHD, Dolby Atmos, DTS, DTS-EX, DTS-96/24, DTS High Res, DTS-HD Master Audio, DSD

お問い合わせ先: support-jp@cablematters.com

お問い合わせ先: support-jp@cablematters.com

Póngase en contacto en support@cablematters.com si tuviera preguntas

Póngase en contacto en support@cablematters.com si tuviera preguntas

Per qualsiasi domanda contattare support@cablematters.com

Per qualsiasi domanda contattare support@cablematters.com